

EDMOND DE ROTHSCHILD FUND EM CLIMATE BONDS

*Un fonds à impact environnemental positif visant
un profil risque-rendement attractif dans le segment
des obligations des marchés émergents*



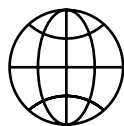
COMMUNICATION PUBLICITAIRE : Ceci est une communication publicitaire. Veuillez vous référer au prospectus de l'OPCVM et au document d'informations clés avant de prendre une décision d'investissement définitive. Edmond de Rothschild Fund EM Climate Bonds est un compartiment de la SICAV de droit luxembourgeois agréée par la CSSF et autorisé à la commercialisation en France, Royaume-Uni, Suisse, Italie, Espagne, Allemagne, Autriche et Luxembourg.

Pied de vigne,
Château Clarke,
Listrac-Médoc



**EDMOND
DE ROTHSCHILD**

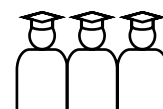
Le marché des obligations vertes et durables permet aux investisseurs de contribuer activement à la lutte contre le réchauffement climatique sans renoncer au rendement. En s'exposant aux entreprises des pays émergents (EM), ils soutiennent une région où les investissements dans les initiatives environnementales sont indispensables.



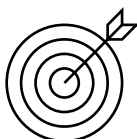
**Obligations labellisées
(vertes, durables et
sustainability-linked)**



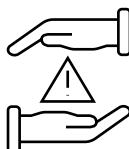
**Investis sur des entreprises
EM bénéficiant d'une
notation moyenne
investment grade¹**



**Une plateforme de
spécialistes en obligations
EM avec 16 ans
d'expérience en moyenne**



**Aligné sur une trajectoire
inférieure à 2°C²**



**Risque de perte en capital
et risque de crédit**



**Classification SFDR³
Article 9**

Équipe d'investissement

Une équipe d'investissement bien établie et expérimentée dans le domaine des obligations d'entreprises des marchés émergents, travaillant en étroite collaboration avec les équipes de gestion de portefeuille pour la génération d'idées et avec l'équipe d'investissement responsable pour l'analyse des critères extra-financiers.



Lisa TURK

Gérante principale



Daniela SAVOIA

Gérante principale

L'identité des gérants présentés dans ce document pourra évoluer durant la vie du produit.

1. Investment Grade est une désignation pour les obligations à faible risque avec des notations financières allant de AAA à BBB-. Le risque de défaillance de ces obligations est faible et leur rendement est inférieur à celui des obligations à haut rendement. 2. Source: Carbon4. 3. Classification SFDR : La politique d'investissement d'un fonds peut changer au fil du temps et donc entraîner éventuellement une modification de sa classification conformément au Règlement Sustainable Finance Disclosure Regulation (SFDR). Si vous avez des doutes concernant la classification SFDR d'un fonds, veuillez contacter votre conseiller habituel. Article 9 SFDR : Fonds article 9 selon le Règlement Sustainable Finance Disclosure Regulation (SFDR) : fonds dont la politique d'investissement fait état d'un objectif d'investissement durable.

Pourquoi investir dans les obligations Climat EM ?



Stratégie orientée vers l'impact

La stratégie d'investissement est basée sur un processus de sélection rigoureux avec pour objectif d'identifier les obligations ayant un véritable impact positif.

Au moins 75% des actifs nets sont investis dans des obligations labellisées, notamment des obligations vertes, durables et sustainability-linked, ce qui permet au fonds d'être l'un des premiers fonds d'obligations d'entreprises EM classifié article 9 SFDR³.

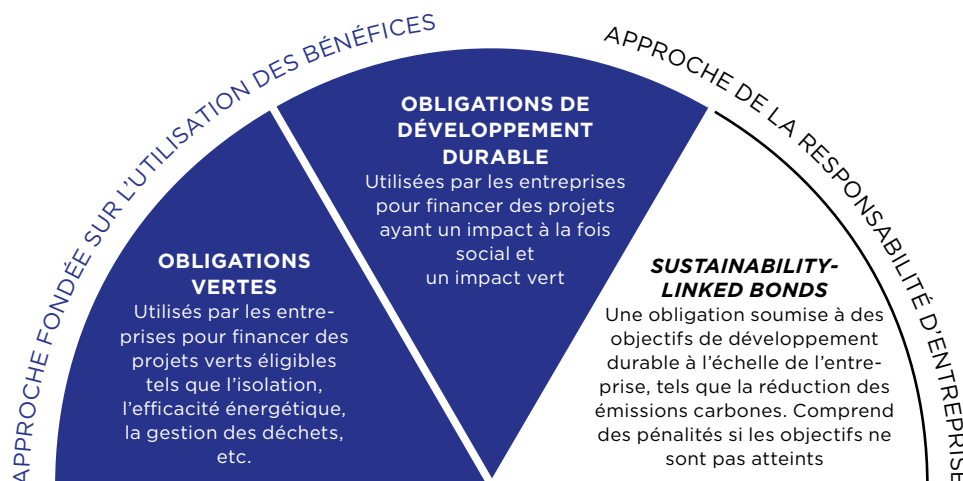
Un processus de sélection ESG rigoureux est éga-

lement mis en place, avec notamment l'exclusion des secteurs du charbon, du pétrole et du gaz, ainsi que de ceux dont la notation MSCI est la plus basse (20%) et des plus gros émetteurs de CO₂.

Activation significative d'Objectifs de Développement Durable (ODD) :



Qu'est-ce qu'une obligation labellisée ?



4. Le Net Zero ou « zéro émission nette », est un ensemble d'actions visant à réduire drastiquement les émissions de CO₂ pour idéalement atteindre zéro.

Principaux risques d'investissements

INDICATEUR DE RISQUE :

1	2	3	4	5	6	7
---	---	---	---	---	---	---

L'indicateur de risque note sur une échelle de 1 à 7 cet OPC. Cet indicateur permet d'apprécier le niveau de risque de ce produit par rapport à d'autres OPC et la mention d'une catégorie 1 ne signifie pas que l'investissement est dépourvu de risque. En outre, il indique la probabilité que ce produit enregistre des pertes en cas de mouvements sur les marchés ou d'une impossibilité de notre part de vous payer. Cet indicateur part de l'hypothèse que vous conservez le produit jusqu'à la fin de la période de détention recommandée de cet OPC. Le risque réel peut être très différent si vous optez pour une sortie avant la fin de la période de détention recommandée de cet OPC. Les risques décrits ci-dessous ne sont pas limitatifs. Veuillez-vous référer au prospectus pour obtenir la liste exhaustive des risques. **Risque de perte en capital :** L'OPCVM ne garantit ni ne protège le capital investi ; l'investisseur peut donc ne pas récupérer l'intégralité de son capital initial investi même s'il conserve ses parts pendant la durée de placement recommandée. **Risque de crédit :** Le principal risque est celui du défaut de paiement de l'émetteur, qui ne paie pas les intérêts et/ou ne rembourse pas le capital. Le risque de crédit est également lié à la dégradation de la notation d'un émetteur. L'attention des investisseurs est attirée sur le fait que la valeur liquidative du fonds peut baisser en cas de consta-

tation d'une perte totale sur une opération suite au défaut d'une contrepartie. La présence d'obligations d'entreprises dans le portefeuille - en direct ou par le biais d'OPCVM - expose le fonds aux effets de l'évolution de la qualité de crédit. **Risques liés à l'investissement dans les marchés émergents :** Le portefeuille peut être exposé à certains titres présentant un degré de risque plus élevé que celui généralement associé aux investissements sur les principaux marchés financiers, notamment en raison de facteurs politiques et/ou réglementaires locaux. Le cadre juridique de certains pays dans lesquels l'OPCVM sous-jacent et le portefeuille d'investissement peuvent investir peut ne pas fournir la même protection ou information à l'investisseur que celle habituellement fournie sur les principaux marchés financiers. Les titres émis sur certains marchés dits émergents peuvent être sensiblement moins liquides et plus volatils que ceux émis sur des marchés plus matures ; par conséquent, la détention de ces titres peut augmenter le niveau de risque du portefeuille et la valeur nette d'inventaire peut baisser plus fortement et plus rapidement que dans les pays développés. **Risque de taux d'intérêt :** En détenant des titres de créance et des instruments du marché monétaire, les fonds sont exposés aux variations des taux d'intérêt. Ce risque se définit comme une hausse des taux d'intérêt qui entraîne une baisse de la valeur des obligations et donc une baisse de la VL du fonds.

Caractéristiques du fonds*

Objectif d'investissement : Investir dans des placements durables ayant un impact positif sur l'environnement et le climat, tout en recherchant des rendements attractifs sur les marchés émergents à revenu fixe. Le Compartiment vise à surperformer son indice de référence sur la période d'investissement recommandée. Le Compartiment est géré activement.

Date de création : 28/06/2023

Devise de référence : USD

Codes ISIN : Part A : LU2541299256 / Part I : LU2541300872

Commission de souscription : Part A : Max 1% / Part I : Aucune

Minimum de souscription initiale : Part A : 1 part / Part I : 500 000 \$

Taxed'abonnement (en faveur du régulateur luxembourgeois) : Part A : 0.05% / Part I : 0,01%

Commission de gestion totale : Part A : 1,00% TTC max. / Part I : 0,50% TTC max.

Commission de performance : 15% de la surperformance de l'indice de référence

Commission de rachat : Néant

Commission de conversion : Néant

Indice de référence : JP Morgan EM Credit Green Bond Diversified Index

Horizon d'investissement recommandé : > 3 ans

*Le document présente les parts principales du fonds en USD. Le fonds dispose également de classes en EUR et CHF. Pour plus d'information, veuillez contacter votre intermédiaire commercial. Veuillez noter que tous les coûts et toutes les catégories d'actions ne sont pas mentionnés dans ce document. Veuillez vous référer au DIC/prospectus pour plus de détails.

Janvier 2026. Document non contractuel conçu à des fins d'information uniquement. Reproduction ou utilisation de son contenu strictement interdite sans l'autorisation du groupe Edmond de Rothschild. Les informations figurant dans ce document ne sauraient être assimilées à une offre ou une sollicitation de transaction dans une juridiction dans laquelle ladite offre ou sollicitation serait illégale ou dans laquelle la personne à l'origine de cette offre ou sollicitation n'est pas autorisée à agir. Ce document ne constitue pas et ne doit pas être interprété comme un conseil en investissement, un conseil fiscal ou juridique, ou une recommandation d'acheter, de vendre ou de continuer à détenir un investissement. Le groupe Edmond de Rothschild ne saurait être tenu responsable d'une décision d'investissement ou de désinvestissement prise sur la base de ces informations. Les OPC présentés peuvent ne pas être autorisés à la commercialisation dans votre pays de résidence. En cas de doute sur votre capacité à souscrire dans un OPC, nous vous invitons à vous rapprocher de votre conseiller habituel. Les données chiffrées, commentaires, projections, et autres éléments figurant dans cette présentation reflètent le sentiment du groupe Edmond de Rothschild sur les marchés, son évolution et sa réglementation, compte tenu de son expertise, du contexte économique et des informations possédées à ce jour. Ils peuvent ne plus être pertinents au jour où l'investisseur en prend connaissance. Par conséquent, le groupe Edmond de Rothschild ne saurait être tenu responsable de la qualité ou l'exactitude des informations et données économiques issues de tiers. Tout investissement comporte des risques spécifiques. Il est ainsi recommandé à l'investisseur de s'assurer de l'adéquation de tout investissement à sa situation personnelle en ayant recours le cas échéant à des conseils indépendants. De plus, il devra prendre connaissance du document d'information clé (DIC) et/ou tout autre document requis par la réglementation locale, remis avant toute souscription et disponibles en français et en anglais sur le site www.edmond-de-rothschild.com onglet « Fund Center » ou gratuitement sur simple demande. La société de gestion peut décider de cesser la commercialisation de ce Fonds, conformément à l'article 93 bis de la directive 2009/65/CE et à l'article 32 bis de la directive 2011/61/UE. Source d'informations : à défaut d'indication contraire, les sources utilisées dans le présent support sont celles du groupe Edmond de Rothschild.

Pour les investisseurs de l'UE : Le présent document est émis par Edmond de Rothschild Asset Management (France). Vous pouvez obtenir, sur le lien suivant : www.edmond-de-rothschild.com/media/no2ncu1s/edram-luxembourg-en-investors-rights.pdf, un résumé des droits des investisseurs en français et anglais. En Espagne, la SICAV est enregistrée auprès de la CNMV sous le numéro 229.

Pour les investisseurs suisses : Ce document à caractère publicitaire est émis par Edmond de Rothschild (Suisse) S.A., sise 18 rue de Hesse, 1204 Genève, Suisse, une banque suisse agréée et réglementée par l'Autorité Fédérale de Surveillance des Marchés financiers (« FINMA »).

Les compartiments d'« Edmond de Rothschild Fund » figurant dans ce document sont des compartiments de la SICAV de droit luxembourgeois « Edmond de Rothschild Fund » agréée par la CSSF, et qui ont été approuvés par la « FINMA » pour être offerts en Suisse à des investisseurs non qualifiés.

REPRÉSENTANT ET SERVICE DE PAIEMENT EN SUISSE : Edmond de Rothschild (Suisse) S.A. ; Rue de Hesse 18 ; CH - 1204 Genève.

© Copyright Edmond de Rothschild. Tous droits réservés.

SOCIÉTÉ DE GESTION ET DISTRIBUTEUR GLOBAL : EDMOND DE ROTHSCHILD ASSET MANAGEMENT (FRANCE)

47 rue du Faubourg Saint-Honoré / FR - 75401 Paris Cedex 08

Société anonyme à Directoire et Conseil de Surveillance au capital de 11.033.769 €

Numéro d'agrément AMF GP 04000015 - 332.652.536 R.C.S. Paris

SICAV EDMOND DE ROTHSCHILD FUND

4 rue Robert Stumper / LU - 2557 Luxembourg

GESTIONNAIRE PAR DÉLÉGATION : EDMOND DE ROTHSCHILD (SUISSE) S.A.

Rue de Hesse 18 / CH - 1204 Genève

www.edmond-de-rothschild.com